



Coimisiún na Scrúduithe Stáit

SCRÚDÚ AN TEASTAIS SHÓISEARAIGH, 2016

MIOTALÓIREACHT

TEICNÍOCHTAÍ AGUS DEARADH – TIONSCADAL – GNÁTHLEIBHÉAL

300 marc

TÁ AN TIONSCADAL LE CRÍOCHNÚ FAOI DÉ hAOINE, 8 AIBREÁN, 2016

LÉIGH AN PÁIPÉAR SEO GO CÚRAMACH, LE DO THOIL

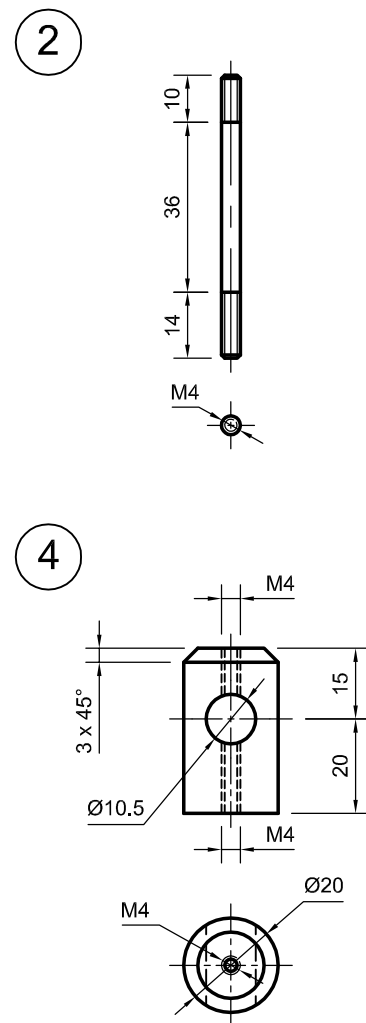
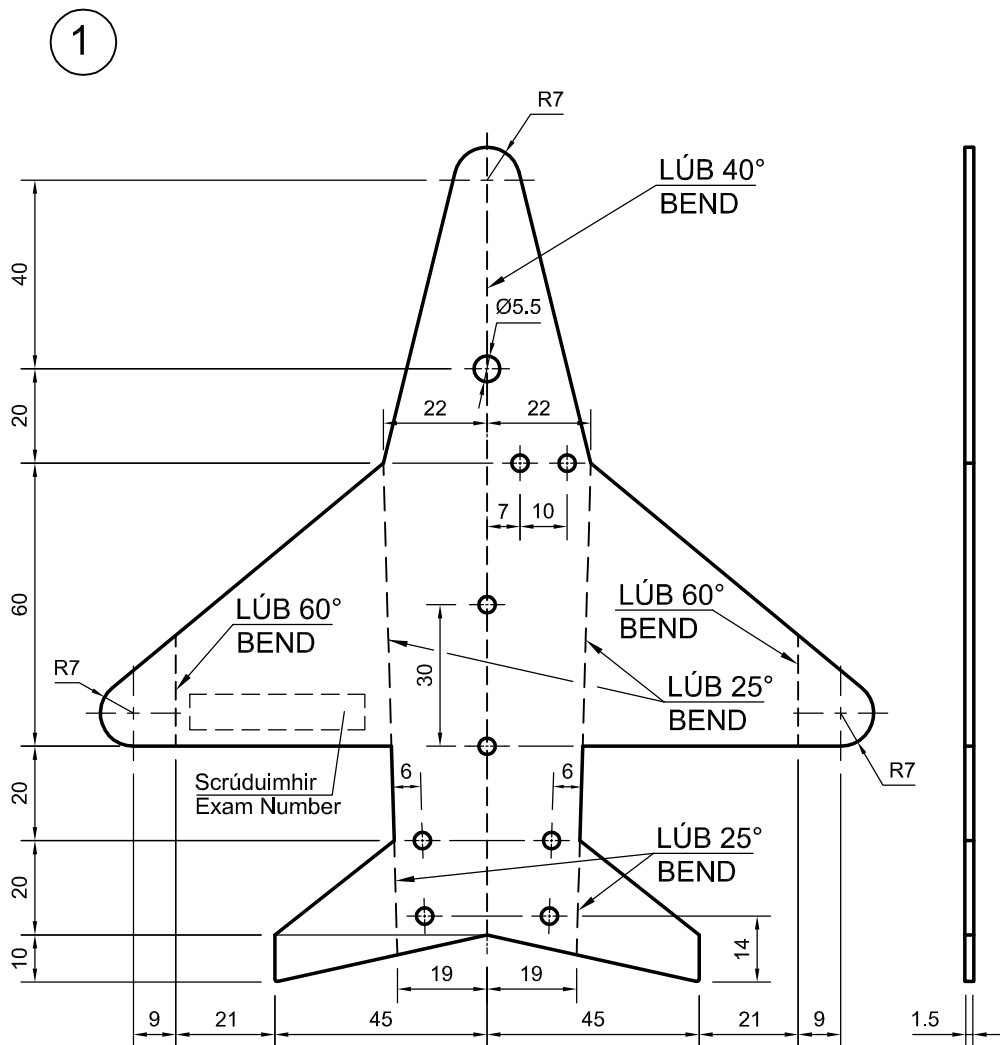
Treoracha Ginearálta d'Iarrthóirí

An tionscadal a dhéanann tú agus a chuireann tú ar fáil don scrúdú, páirt an dearaidh san áireamh, **ní mór dó a bheith ina saothar dílis de do chuid féin** a dhéanann tú sa scoil faoi mhaoirseacht an mhúinteora.

Is é atá i gceist le **saothar dílis de do chuid féin** ná an saothar intleachtach sa dearadh agus an saothar praiticiúil a bhaineann leis an tionscadal a dhéanamh.

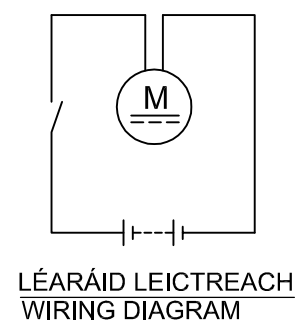
Treoracha chun an tionscadal a dhéanamh

1. Taispeántar sonraí de **Mhionsamhail d'Aerárthach ag Eitilt Thart** ar an líníocht a ghabhann leis seo.
2. Déan agus cóimeáil an Tionscadal agus úsáid á baint agat as na hábhair atá luaite ar **Liosta na bPáirteanna**.
Nóta: Is ceadmhach preabsheamanna a úsáid sa chóimeáil, más mian leat.
3. Dear agus déan **Seastán Maisiúil Taca** don mhionsamhail agus feistigh an mhionsamhail air. Déan cinnte go mbeidh do scrúduimhir le feiceáil go soiléir ar an seastán taca a dhearann tú.
(Nóta: Tá 20% de na marcanna ag gabháil leis an roinn seo.)
4. Críochnaigh, **tástáil** agus **sádráil** an **Ciorcad Leictreach**.
5. Chun a dheimhniú go bhfuil an mhionsamhail chríochnaithe cothrom agus ag rothlú i gceart, is féidir **an Ghéag (Páirt 5)** a bhogadh ar feadh **Thaca na Géige (Páirt 4)** agus a ghlasáil leis an **tSlat Ghlasála (Páirt 2)**.
6. Ní mór do **Scrúduimhir** a bheith le feiceáil go soiléir san áit a léirítear sa líníocht.
7. Ba chóir do thionscadal chríochnaithe, agus do **Scrúduimhir** scríofa go soiléir air, **chomh maith leis an trealamh tástála riachtanach**, a bheith ar fáil don scrúdaitheoir a thagann ar cuairt.

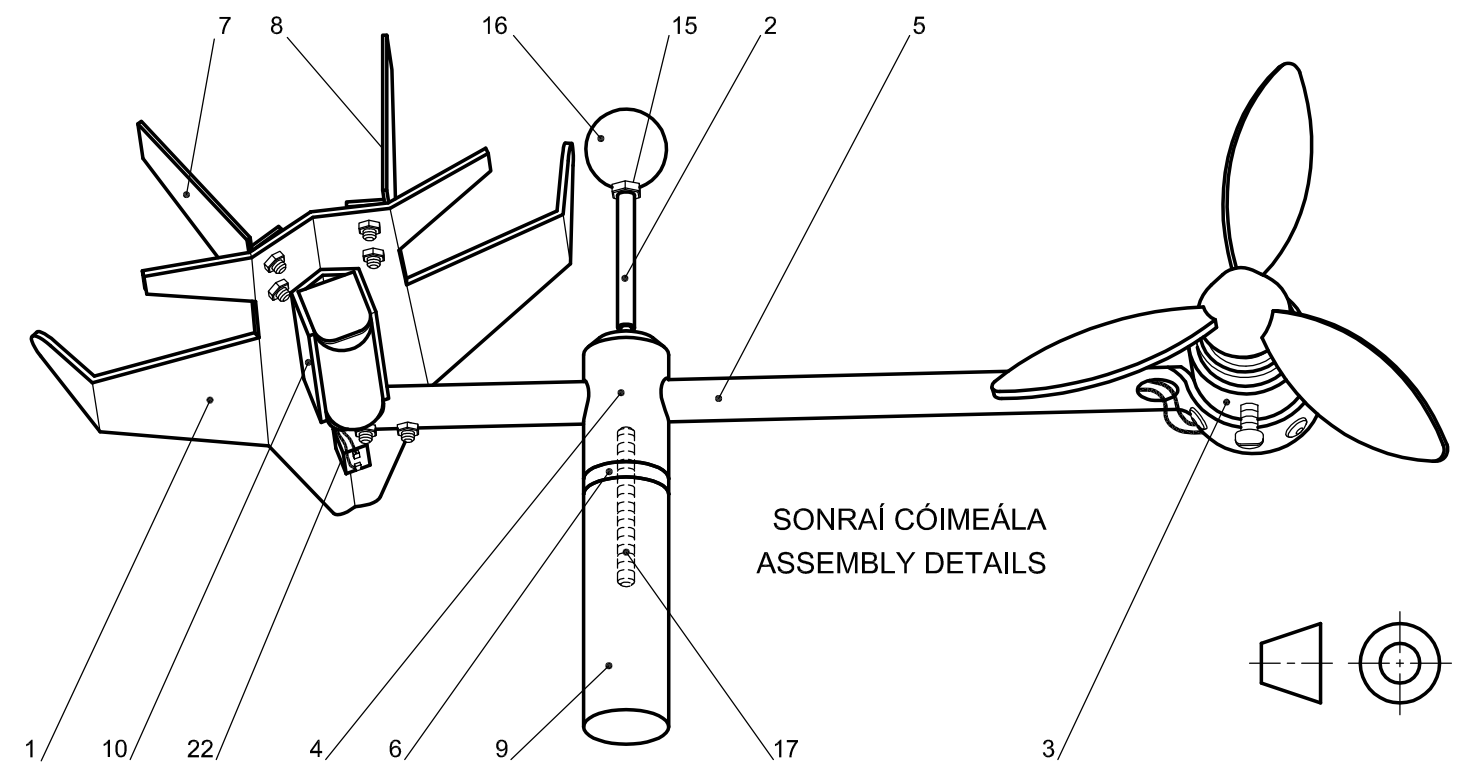
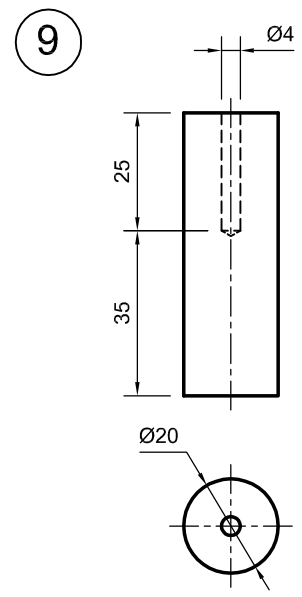
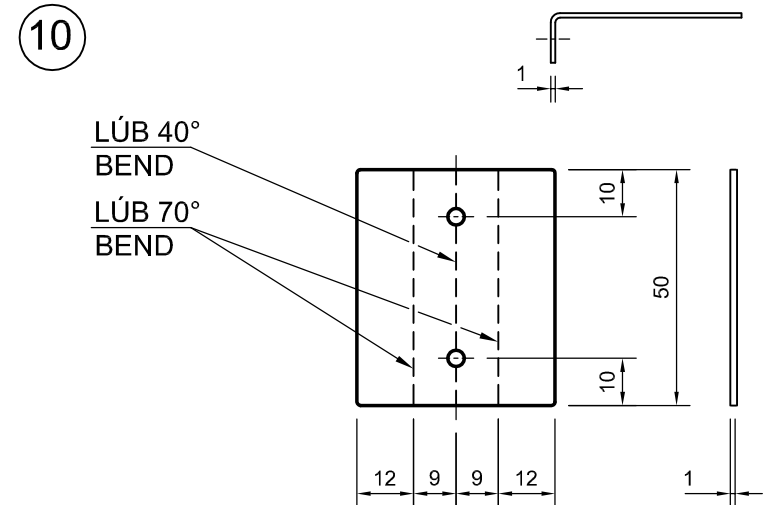
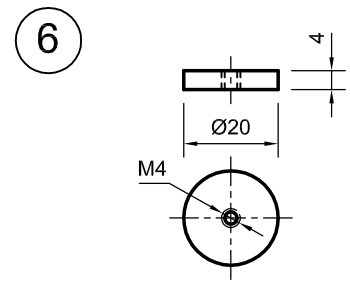
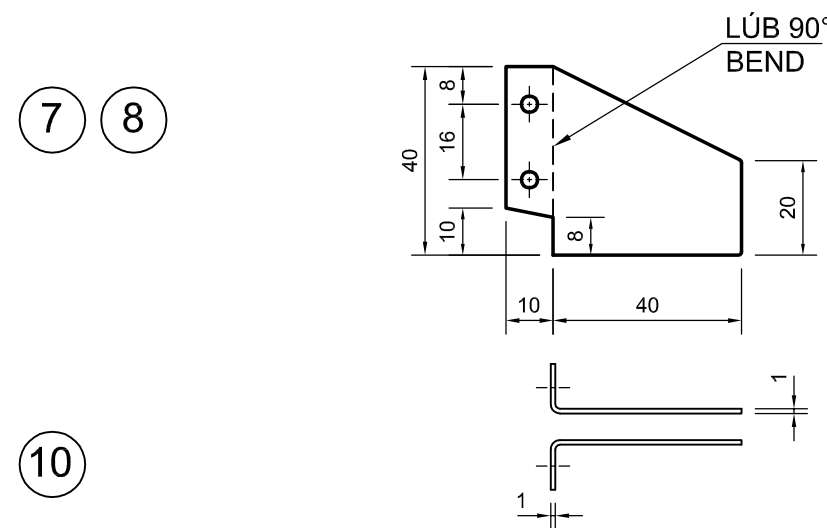
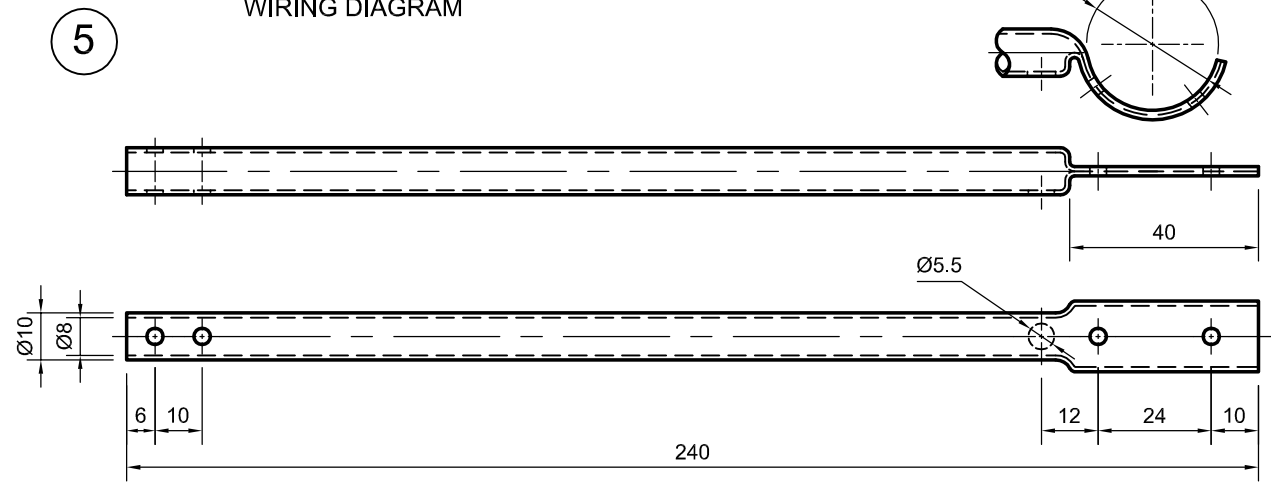


Poill gan toisí
Undimensioned holes Ø3.5

Nóta: Gabhann 20% de na marcanna le Cóimeáil, Bailchríoch agus Feidhmiú.
Note: 20% of the marks will be awarded for Assembly, Finish and Function.



Toise a oireann do Pháirt 5
Dimension as required for Part 5



LIOSTA NA bPÁIRTEANNA			
Uimhir	Páirt	Ag Teastáil	Ábhar agus Cur Síos
1	Cabhail an Aerárthaigh	1	1.5 mm, Alúmanam (snasta nó péinteáilte)
2	Slat Ghlasála	1	Ø4 mm, Prás (snasta)
3	Gabhdán an Mhótair	1	Tiúb Alúmanaim (snasta nó péinteáilte)
4	Géag Thaca	1	Ø20 mm, Níolón nó Aicéatal (snasta)
5	Géag	1	Tiúb Alúmanaim (snasta nó péinteáilte)
6	Imthaca	1	Ø20 mm, Prás (snasta)
7	Eite Eireabail ar clé	1	1 mm, Prás (snasta)
8	Eite Eireabail ar dheis	1	1 mm, Prás (snasta)
9	Taca don Colún	1	Ø20 mm, Níolón nó Aicéatal (snasta)
10	Clampa do Ghabhdán an Bhataire	1	1 mm, Alúmanam (snasta nó péinteáilte)
Curtha ar fáil			
11	Scriú	8	M3 × 8, Ceann Panna, Cruach
12	Scriú	2	M3 × 16, Ceann Panna, Cruach
13	Scriú (Glas an Mhótair)	1	M4 × 8, Ceann Panna, Cruach
14	Cnó	10	M3, Cruach
15	Cnaipe/Cnó glasála don Stop Sábháilteachta	1	M4, Cruach nó Prás
16	Cnaipe/Stop Sábháilteachta	1	Ø19 mm, le poll M4
17	Fearsaid	1	Barra le Snáithe M4 (timpeall 40 mm)
18	Mótar	1	Ø24 × 27 mm
19	Gabhdán Bataire	1	AA × 1
20	Sreang Inslithe		De réir mar a theastaíonn
21	Lián	1	3 lann, Ø127 mm
22	Lasc	1	Scorán

Nóta: Tá **20%** de na marcanna ag gabháil le **Cóimeáil, Bailchríoch** agus **Feidhmiú**.

Nóta: Is ceadmhach preabsheamanna a úsáid sa chóimeáil, más mian leat.