



# Coimisiún na Scrúduithe Stáit

## State Examinations Commission

### Scrúdú na hArdteistiméireachta

## Grafaic Dhearaidh agus Chumarsáide Gnáthleibhéal

### Roinn A (60 Marc)

#### Scrúdpháipéar Samplach 3 huairé an chloig ar fad

##### Tá an scrúdú seo roinnte ina thrí roinn:

ROINN A (Croí-Réimsí Staidéir - Ceisteanna Gearra)

ROINN B (Croí-Réimsí Staidéir - Ceisteanna Fada)

ROINN C (Grafaic Fheidhmeach - Ceisteanna Fada)

##### ROINN A

- Cuirtear ceithre cheist i láthair
- Freagair **trí cheist ar bith** ar an mbileog A3 lastall
- Tá **20 marc** ag gabháil leis na ceisteanna go léir i Roinn A

##### ROINN B

- Cuirtear trí cheist i láthair
- Freagair **dhá cheist ar bith** ar pháipéar líníochta A3
- Tá **45 marc** ag gabháil leis na ceisteanna go léir i Roinn B

##### ROINN C

- Cuirtear cúig cheist i láthair
- Freagair **dhá cheist ar bith** (i.e. na roghanna a bhfuil staidéar déanta agat orthu) ar pháipéar líníochta A3
- Tá **45 marc** ag gabháil leis na ceisteanna go léir i Roinn C

##### Treoracha Ginearálta:

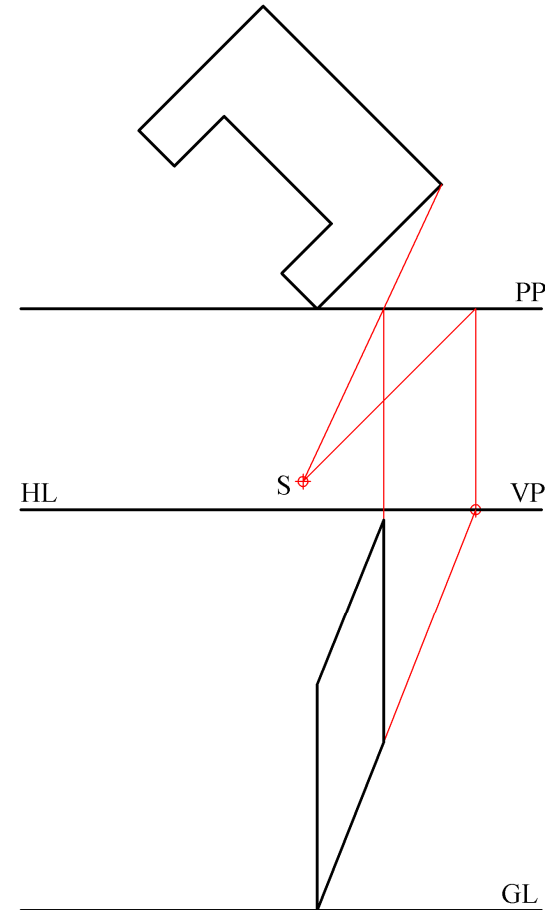
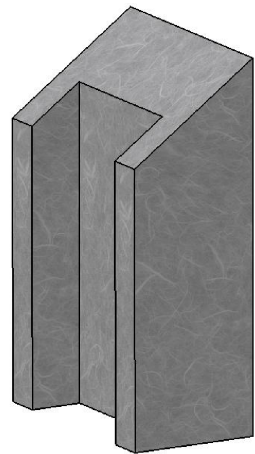
- Ní mór na línte tógála a thaispeáint ar gach réiteach
- Scríobh uimhir na ceiste go soiléir ar pháipéar na bhfreagraí i Roinn B agus i Roinn C
- Ná bain úsáid ach as taobh amháin den pháipéar líníochta
- Tugtar na toisí go léir ina méadair nó ina milliméadair
- Scríobh do scrúduimhir sa bhosca thíos agus ar na bileoga eile go léir a úsáidtear

Scrúduimhir:

# ROINN A - Croí-Réimsí Staidéir - Freagair trí cinn ar bith de na ceistanna ar an mbileog A3 seo

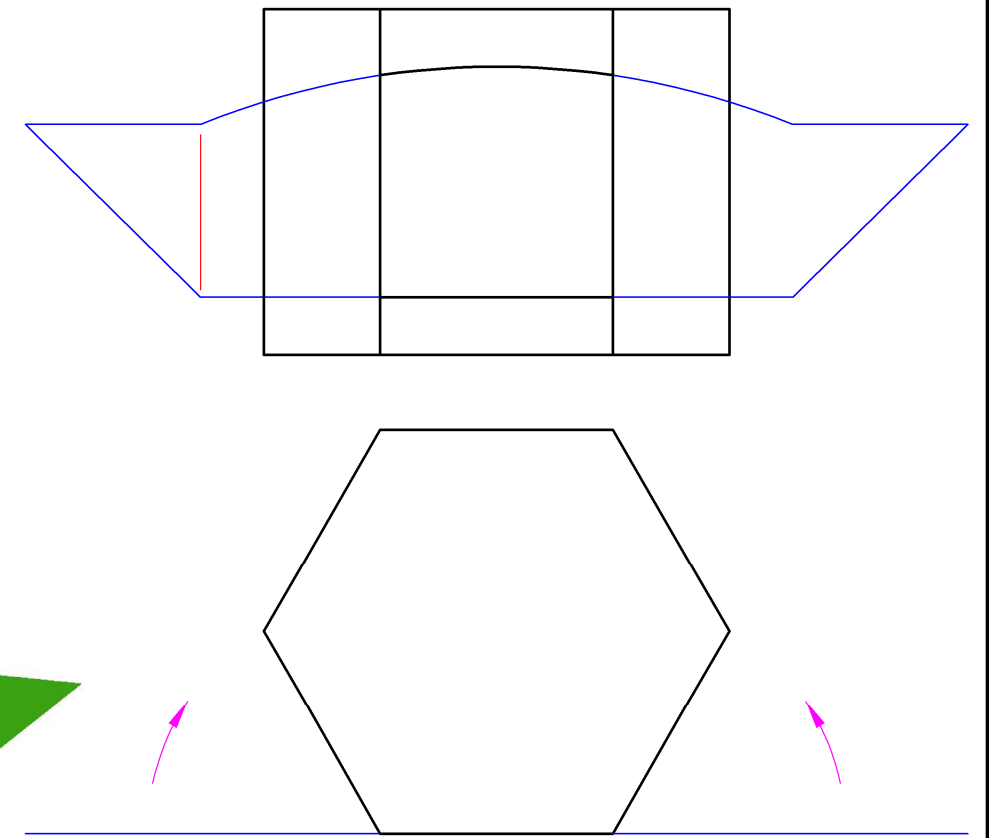
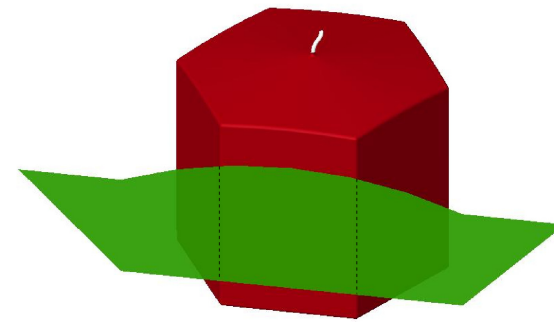
**A-1.** Taispeánann an líniocht an bonnchló agus cló peirspictíochta, nach bhfuil críochnaithe, de léachtán as ionad comhdhála. Taispeántar an léachtán sa ghrafaic 3D thíos freisin.

Críochnaigh an cló peirspictíochta.



**A-3.** Taispeánann an líniocht an bonnchló agus an t-ingearchló de choinneal heicseagánach rialta agus de lipéad atá le fillleadh thart uirthi. Taispeántar grafaic 3D thíos freisin.

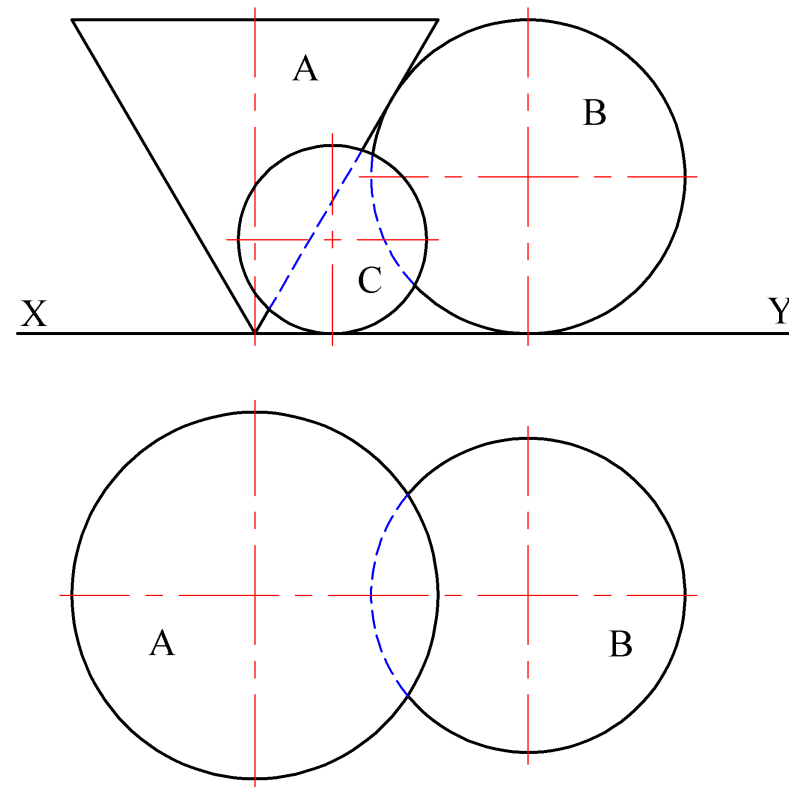
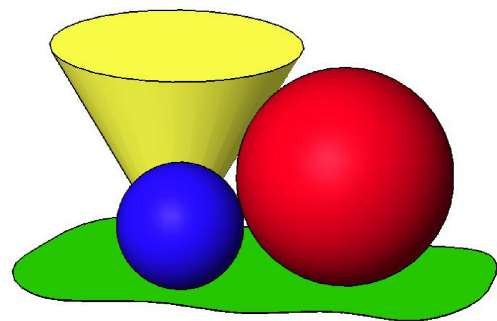
Críochnaigh an t-ingearchló agus taispeáin an lipéad san ionad fillte.



**A-2.** Taispeánann an líniocht an bonnchló agus an t-ingearchló de chón A agus de sféar B atá ag teagmháil le chéile mar a thaispeántar. Taispeántar, freisin, an t-ingearchló de sféar C atá ag teagmháil leis an dá dhlúthóg araon.

Taispeántar, freisin, grafaic 3D de na dlúthóga.

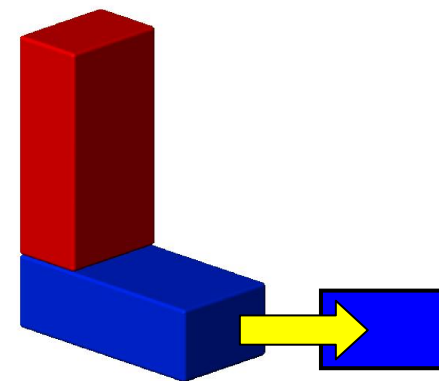
Tarraing an bonnchló den sféar C.



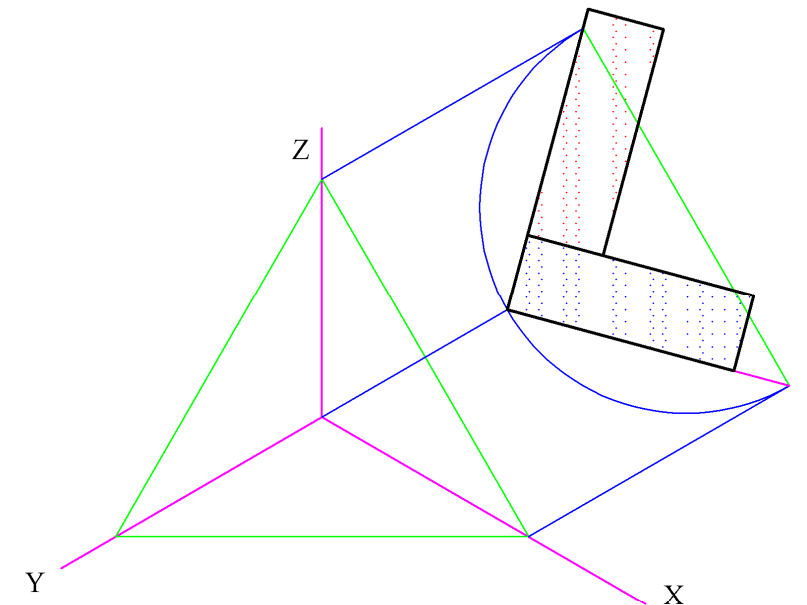
**A-4.** Taispeántar dhá bhloc súgartha agus iad suite i bhfoirm na litreach "L" sa ghrafaic 3D thíos.

Taispeántar foireann aiseanna isiméadracha, agus ingearchló de na bloic seo suite maidir leis na haiseanna mar a thaispeántar.

Tarraing an bonnchló sa suíomh ceart agus críochnaigh an cló aismhéadrach.



An Trasghearradh Fíor



Is cuid de Roinn C an léarscáil  
chomh-airde seo agus ba chóir í a úsáid  
don fhreagra ar Rogha na  
Céimseatan Geolaíche (Ceist C-4)

